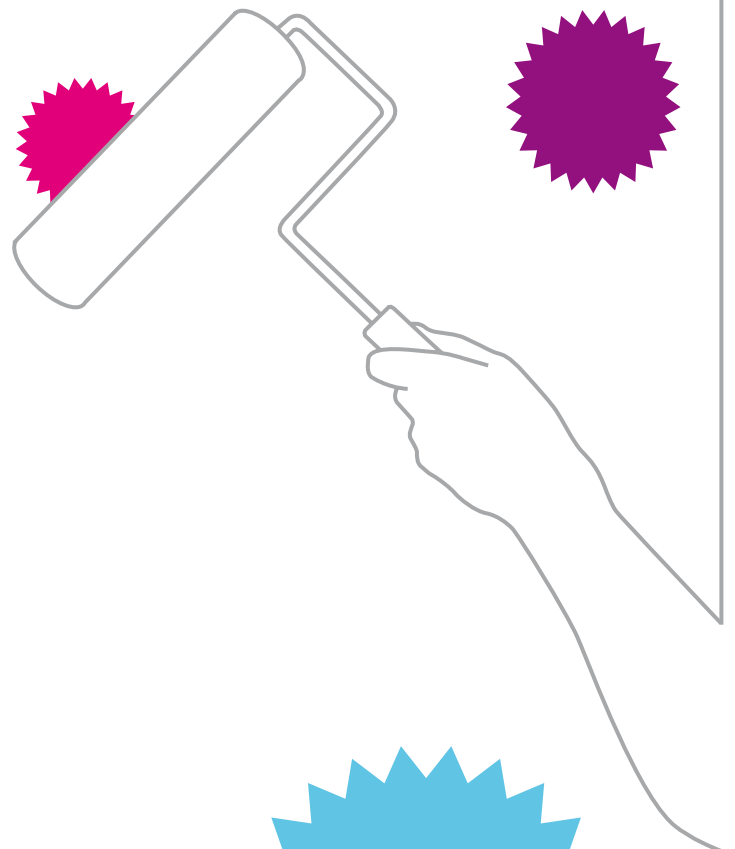


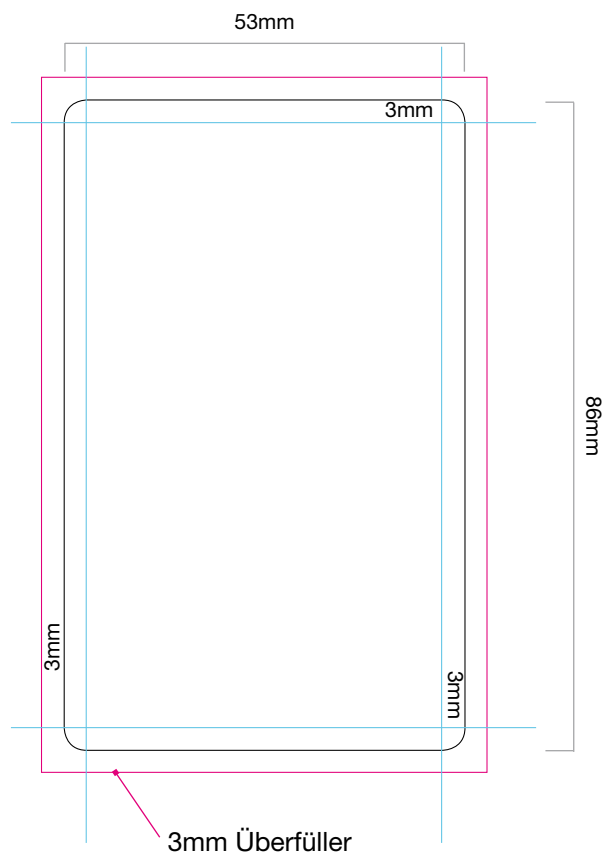


snipcard[®]



**Gestaltungs-
empfehlung**

Technische Daten der snipcard



Dokumentenmaße 53 x 86 mm

Ränder (Empfehlung) 3 mm an jeder Seite

Überfüller 3 mm an jeder Seite

Ecken 3 mm

Datenformat Indesign Dokument verpackt
(mit Bildern und Schriften) + Ansichts-PDF
+ .idml Datei

Bilder CMYK, 300 dpi, 53 x 86 mm

Druck Papier Hello Fat 340 g/m²
Hochwertiges Bilderdruckpapier

Veredelung UV Lack glänzend (Vorderseite),
Drucklack matt (Rückseite)

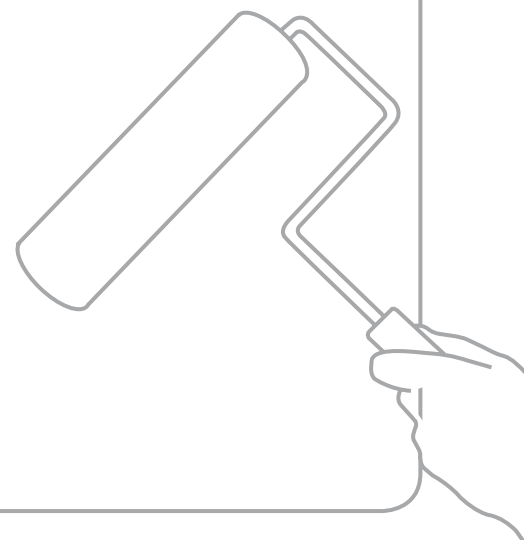
ftp.server

zu Hochladen der gezippten, gepackten Daten

Adresse: [ftp.snipcard.at](ftp://ftp.snipcard.at)

Benutzername: 98251-mik

Kennwort: snipcard



Vorderseite

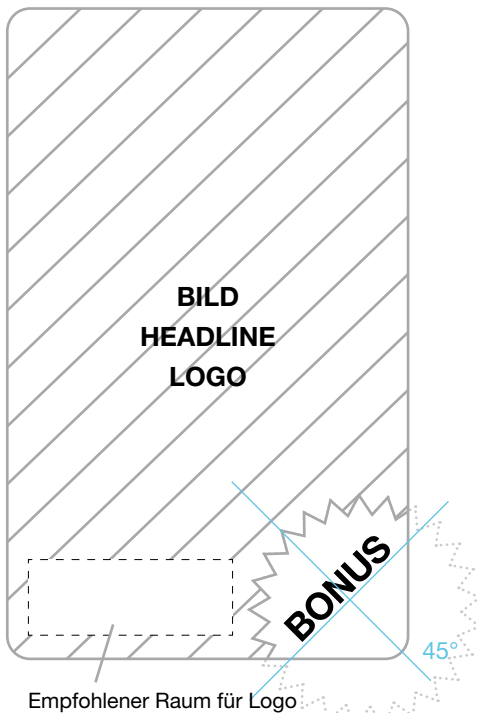
Die Vorderseite der snipcard dient als Teaser. Die Informationen der Rückseite informieren die PflückerInnen über das Angebot bzw. die Inhalte.

Vorderseite = Teaser

Sie hat die Funktion eines „Eyecatchers“. Demnach muss sie schnell und leicht zu erfassen sein.

Fixelement ist der Bonusstern mit seiner jeweils definierten Farbe, die den Themen (WIN, BONUS, EVENT, HELP, TIPP) zugeordnet ist.

Fixelement: Bonusstern
Restfläche: Headline, Logo, Bild



Bonus Text

Helvetica Neue 75 Bold

Nur in Versalien gesetzt und höchstens zweizeilig, außerdem auf 45° Mittelachse ausgerichtet.

Farbe und Typografie des Sterns sind vordefiniert.

Siehe Masterdokument »Vorlage.indd«.

Der Bonusstern sitzt immer rechts unten und ist angeschnitten.

Der Bonusstern vulgo die Sonne



Es wird empfohlen den Text im Stern so kurz und prägnant als möglich zu halten und erklärenden Text zur Aktion oder zum Angebot eventuell als Headline zu verpacken.

Ihr Angebot

Es macht Sinn die Bildfläche so zu nutzen, dass der Betrachter sie leicht erfassen kann.

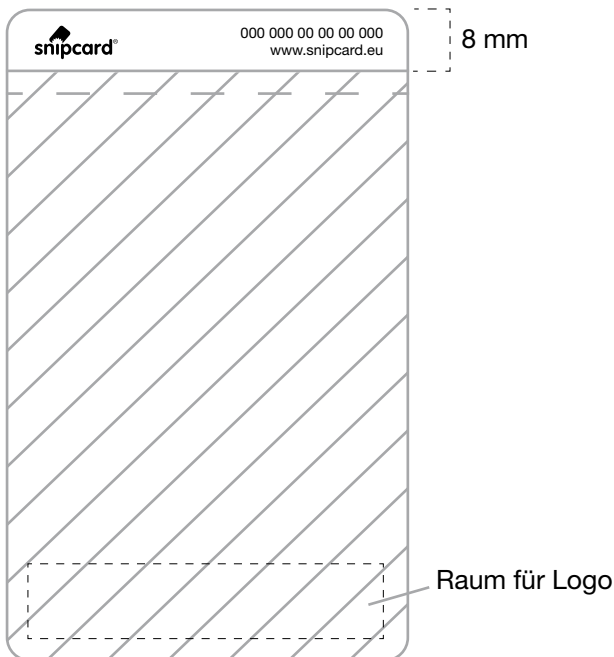
Der empfohlene Raum für Logos ist 27 x 10 mm groß und befindet sich in der linken unteren Ecke. Der Text sollte, um die Lesbarkeit, vor allem bei farbigen und unruhigen Hintergründen, zu unterstützen, in weiß oder schwarz gehalten sein. Sollte das für die Lesbarkeit ungünstig sein, gibt es auch die Möglichkeit den Text in der Farbe des jeweiligen Bonussterns einzufärben.

Rückseite

Die Rückseite = Info

Die Rückseite dient vor allem der Information über das angekündigte Angebot.

Empfohlene Schriftgrößen: 8–24ptPt



Gestaltung

Es wird empfohlen auf der Rückseite keine Bilder zu verwenden und die Informationen, Erklärungen, Daten rein durch Text zu vermitteln. Dabei ist vor allem auf die Schriftgröße und -farbe zu achten. Zu viel und zu kleiner Text wirkt unübersichtlich, lässt sich schwerer lesen und verringert damit das Interesse des Betrachters enorm. Schriftgröße nicht unter 6pt.

Gestaltungsempfehlung



Es ist unerlässlich die oberen 8 mm frei von Text, Bild oder Grafik zu halten, da dieser Raum für das snipcard Logo, die Kartenummer und die Webadresse reserviert ist.

Text sollte erst ab 10 mm vom oberen Rand gesetzt werden.

Der empfohlene Raum für das eventuell eingesetzte Logo ist 47 x 10 mm groß und befindet sich im unteren Bereich der Karte.

Wir empfehlen hier mindestens eine Schriftgröße von 8pt und höchstens 32pt (in der Headline) zu verwenden.

Eventcard

Für die Gestaltung der Rückseite der Eventcard gelten die gleichen Regeln und Empfehlung.

Weniger ist mehr



snipcard® 000 000 00 00 00 000
www.snipcard.eu

Headline

Dies ist ein Typoblindtext. An ihm kann man sehen, ob alle Buchstaben da sind und wie sie aussehen. Manchmal benutzt man Worte wie Hamburgefonts, Rafgenduks oder Handgloves, um Schriften zu testen.

Buchstaben da sind und wie sie aussehen. Manchmal benutzt man Worte wie Hamburgefonts.

Dies ist ein Typoblindtext. An ihm kann man sehen, ob alle Buchstaben da sind und wie sie.

Es besteht die Möglichkeit auf der Vorderseite zwischen der Verwendung von Logo, Bild und Headline zu wählen, dabei empfehlen wir - **weniger ist mehr!**

Die von uns empfohlene Schriftfamilie ist die Helvetica Neue. Passend zum Corporate Design des werbenden Unternehmens, ist es jedoch auch möglich andere Schriften zu verwenden.



snipcard® 000 000 00 00 00 000
www.snipcard.eu

Dies ist die Headline für einen Blindtext

Dies ist ein Typoblindtext. An ihm kann man sehen, ob alle Buchstaben da sind und wie sie aussehen. Manchmal benutzt man Worte wie Hamburgefonts, Rafgenduks oder Handgloves, um Schriften zu testen.

22.07.2010 – 30.10.2010
Musterplatz 20
1070 Wien
tägl. 10–19 Uhr, Do 10–21 Uhr

Don'ts

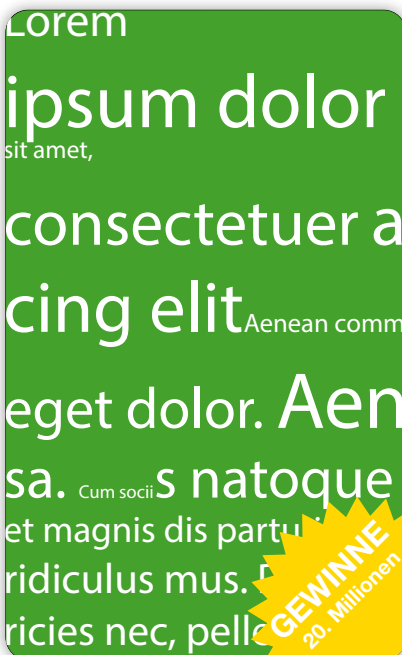


Vorderseite

- unruhige Hintergrundgestaltung
- mehrere optisch nicht ansprechende Bilder
- schlechte Schriftwahl, weil schlecht lesbar
- viel zu kleine Subline, Umrahmung des Textes ist sehr unvorteilhaft
- 3mm Rand nicht eingehalten
- Subline überragt den Bonusstern

Rückseite

- Bilder auf der Rückseite
- mehrere optisch nicht ansprechende Bilder
- Schriftgröße viel zu klein
- zu viele Informationen



Vorderseite

- es ist nicht erkennbar um welches Thema es sich handelt
- Text im Bonusstern zu breit gesetzt

Rückseite

- zu kleines Bild auf der Rückseite
- Schriftgrad zu klein
- zu viele Informationen